

# L'entretien du potager



 Alternatives

www.lesjardins.ca



Le jardiner futé est avant tout un bon observateur. Avant de vous affairer dans le jardin, prenez quelques minutes pour observer votre potager dans son ensemble.

## 1 Observation

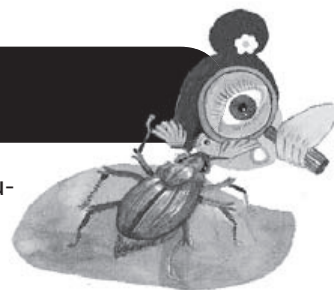
- ✓ Prenez le temps de regarder l'état du jardin : croissance et santé des plantes, fruits et légumes mûrs, besoins d'aménagement . . .
- ✓ Notez les tâches que vous avez à effectuer dans le livre de bord

## 2 Dépistage

Observez les premiers symptômes causés par la présence de ravageurs, de maladies ou de mauvaises conditions de croissance pour assurer la santé de votre potager

- ✓ Observez le feuillage des plantes. Est-il anormal? (morsure, bosses, taches, rouille, changement de couleur inhabituel, champignon . . .)
- ✓ Observez les plantes. Voyez-vous des insectes anormaux? (puceron, limace, escargots . . .)
- ✓ Déterminez et appliquez le traitement approprié selon vos observations en vous référant à la fiche de *Dépistage et lutte biologique*

Pour vous aider dans votre dépistage, vous pouvez utiliser une loupe.



## 3 Arrosage

Cette étape est à répéter fréquemment, il faut avoir une attention particulière en période de canicule ou de sécheresse.

- ✓ Arrosez abondamment le jardin préférablement le matin et évitez d'arroser le feuillage.

*Idéalement, utilisez de l'eau tempérée. Vous pouvez recueillir l'eau de pluie dans un récipient au jardin.*

*Pour assurer une plus grande conservation de l'humidité, vous pouvez appliquer un paillis en début de saison. Voir la fiche Ouverture du jardin pour plus d'informations.*



## 4 Sarclage et désherbage

Cette étape est à faire une fois par semaine pour favoriser la croissance de votre potager et pour prévenir l'apparition de mauvaises herbes. Le sarclage aérera le sol ce qui permettra une meilleure absorption de l'eau par les racines.

- ✓ Arrachez les mauvaises herbes avec vos mains, une petite pelle ou un arrache-pissenlits.
- ✓ Grattez les 5 premiers centimètres de la surface du sol durcie à l'aide d'un sarcloir. Pour des jardinières, vous pouvez utiliser une fouchette.
- ✓ Arrosez une deuxième fois après le sarclage terminé.

*Si un paillis recouvre la surface du sol, utilisez la même méthode. Ne pas déposer les mauvaises herbes en fleur dans le compost. Faites attention de ne pas prendre vos jeunes pousses pour des indésirables!*



## 5 Nettoyage, taille et aménagement

Pour favoriser la croissance de votre jardin, il faut retirer les parties défraîchies des plantes.

- ✓ Retirez ou taillez les feuilles mortes, les branches cassées, les fleurs fanées.
- ✓ Taillez les gourmands des plants de tomates (se référer à la fiche *Soins spécifiques*).
- ✓ Veillez à ce que les plantes nécessitant une structure aient accès à un treillis ou un tuteur (Tomates, haricots, concombres . . .)

*Ne retirez jamais plus de 30% du feuillage des plants.*

*Les plantes grimpantes vont naturellement se diriger vers les treillis.*

*Par contre, il faut attacher les plants de tomates au tuteur. Pour ce faire, vous pouvez utiliser des retailles de bas de nylon cela évitera de créer des entailles (blessures) sur la tige.*



## La récolte

La récolte se fait au fur et à mesure que les fruits et légumes sont prêts à être consommés.

- ✓ Récoltez les fruits et légumes à l'aide d'un sécateur ou d'un ciseau.
- ✓ Récoltez les fines herbes régulièrement pour éviter l'apparition de fleurs qui altèrent le goût. Pour ce faire, taillez l'extrémité des tiges.
- ✓ Récoltez les légumes à feuilles en retirant les feuilles du pourtour en premier.

*Ne laissez pas les fruits et légumes plus longtemps que nécessaires. Cela évite le gaspillage et la pourriture qui peuvent attirer les insectes et maladies.*

*Si des fleurs poussent sur vos légumes à feuilles, récoltez la plante entière pour éviter l'amertume.*

*Pour plus d'information sur la récolte des fines herbes et légumes à feuille, référez-vous à la fiche Soins spécifiques.*



## Fertilisation

Il y a trois façons d'appliquer les différents fertilisants soient la vaporisation foliaire, l'arrosage de la solution ou le mélanger au sol.

- ✓ Appliquez la solution fertilisante aux plantes selon les indications du produit.

*Référez-vous à la fiche Fertilisation pour plus d'informations.*

